

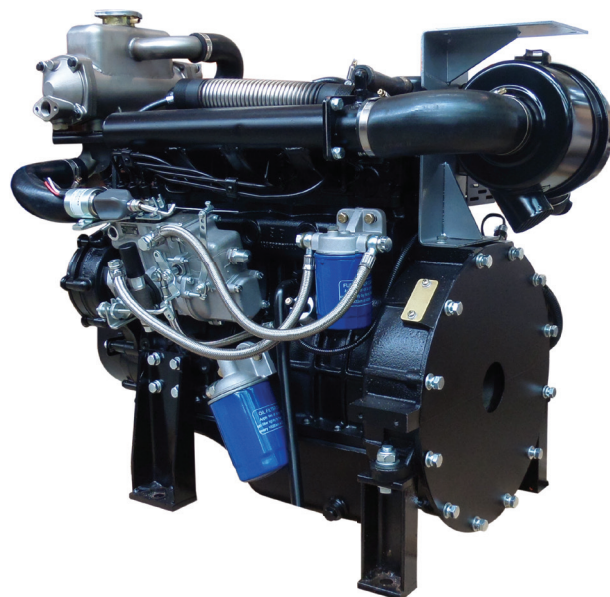
Motores diesel para incêndio
Fire diesel engines

HE series

33HE3D12

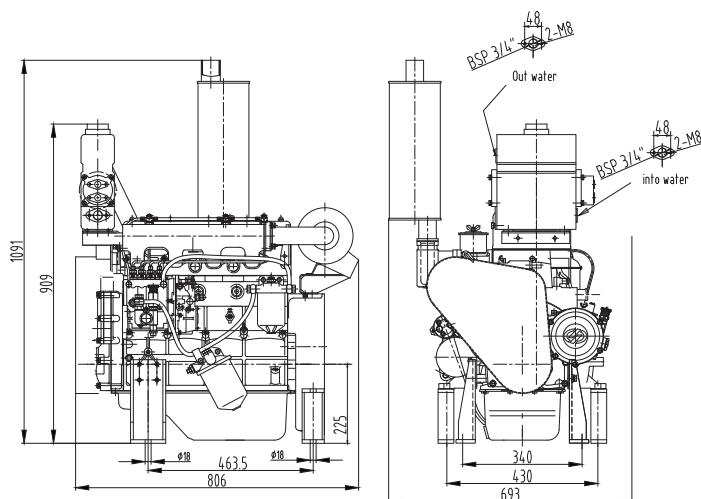
Especificações Specifications

Modelo do Motor <i>Motor model</i>	33HE3D12
Tipo do motor <i>Motor type</i>	Diesel, 4-tempos, refrigeração por água Diesel, 4-stroke, water heat exchanger
Sistema de aspiração <i>Starting method</i>	NA
Sistema de arranque <i>Starting power</i>	Elétrico Electric
Potência nominal * <i>Rated power *</i>	33 kW (45 HP)
Max RPM <i>Rated speed</i>	3000 r/min
Binário máximo <i>Maximum torque</i>	≥118.2 N.m
Consumo de combustível <i>Fuel consumption</i>	≤241 g/kW.h
Sentido de rotação na ponta de veio <i>Rotating direction at output end</i>	Anti-horário Counter-clockwise
Número de cilindros <i>Number of cylinders</i>	4
Diâmetro x Curso <i>Bore x Stroke</i>	85x95 mm
Rácio de compressão <i>Compression ratio</i>	18:1
Cilindrada total <i>Total displacement</i>	2.156 L
Óleo de lubrificação <i>Lubrication oil</i>	15W40
Capacidade max. do cárter <i>Lubrication oil capacity</i>	6.5L
Sistema de lubrificação <i>Lubrication method</i>	Aspersão pressurizada Pressure and splash
Peso <i>Weight</i>	320 Kg
Caudal mín. de arrefecimento de água <i>Minimum Cooling Water Flow</i>	1.5L/s @ 20° C
Consumo de ar <i>Air consumption</i>	195 m³/h
Fluxo de gases de escape <i>Exhaust gas flow</i>	123L/s
Panela de escape <i>Exhaust outlet size</i>	50 mm
Voltagem <i>Voltage</i>	12 Vdc
LP@ 3m a 3000 rpm <i>LP@ 3m 3000rpm</i>	101 dBA

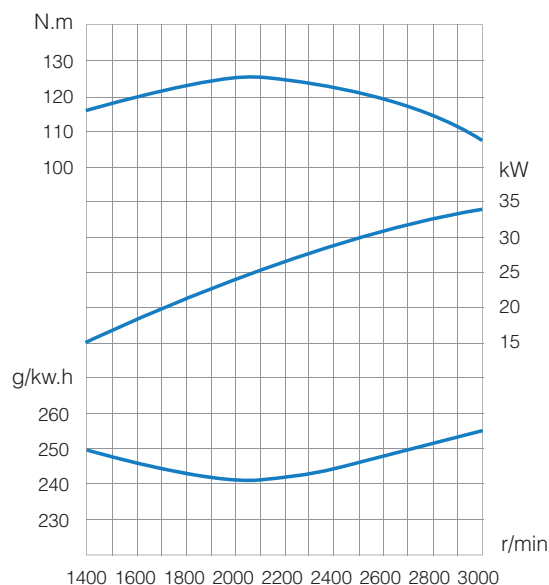


Volante <i>Flywheel</i>	#7.5 SAE
Cloche <i>Bell Housing</i>	#4 SAE
Amperes de arranque a frio <i>Cold Cranking Amps</i>	350
Capacidade lid. refrigerante <i>Cooling water capacity</i>	10 L
Temp. máxima do óleo <i>Oil maximum temp.</i>	95° C
Capacidade mínima bateria <i>Starter battery</i>	1 x 70 Ah
Máx. contra pressão estática aceitável <i>Maximum allowable backpressure</i>	1500 mm H2O

Esquemas Schematics



Curva de performance em carga e velocidade máxima Full load and speed performance curve



Dados Potência / Power Data: (NB - ISO3046 + IFN)
Condições referência / Reference Conditions: ISO 3046/1;
Temperatura Ar / Air Temperature: 25°C
Pressão Atmosférica / Atmospheric Pressure: 100 KPA

Fornecimento Standard Standard Supply

- Filtro de ar
Air cleaner
- Sensor de pressão de óleo instalado
Oil pressure sender fitted
- Sensor da temperatura da água
Water temperature sender fitted
- Solenoide paragem
Stop solenoid
- Acelerador manual
Easily adjustable throttle control
- Teste em fábrica
Factory tested
- Pick-up magnético de velocidade do motor
Engine speed magnetic pick-up
- Resistência do motor 240Vac (opcional)
240Vac engine jacket heater (optional)
- Protetores térmicos do coletor de escape (opcional)
Exhaust manifold heat shields (optional)
- Proteções montadas em todas as peças rotativas
Guards fitted to all rotating parts
- Panela de escape industrial
Industrial muffler
- Escape flexível
Flexible bellows
- Painele de instruções (opcional)
Control panel (optional)

* Potência bruta aplicável ao volante do motor conforme ISO 3046. Também aplicável conforme DIN 6271, BS 5514 e SAE J1349.

* Gross power at flywheel according to ISO 3046. Applicable also to DIN 6271, BS 5514 and SAE J1349.